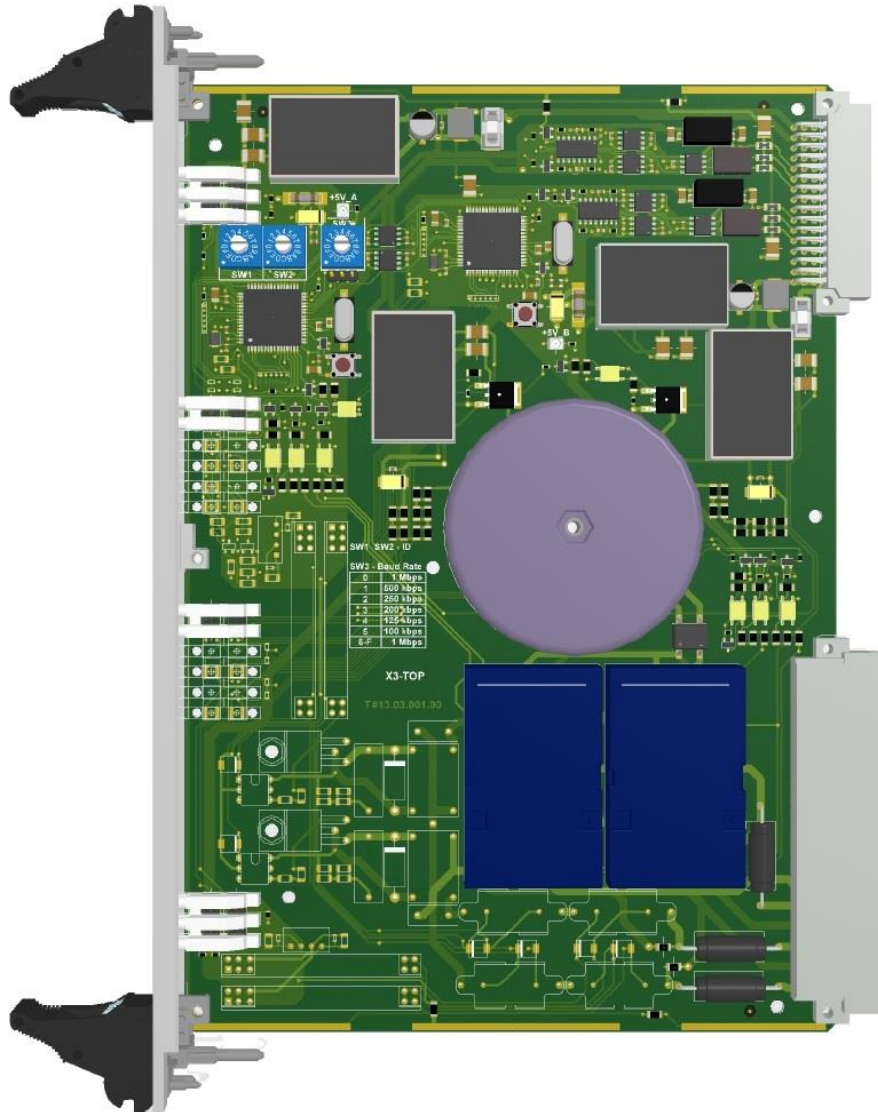




X3-INT

KARTA INTERFEJSOWA

Nr katalogowy: 30204



Karta X3-INT przeznaczona jest jako interfejs dla stacyjnych urządzeń sterowania ruchem kolejowym. Układ połączeń wewnętrznych pozwala na budowę interfejsów przekaźnikowych do innych systemów, nie realizuje pomiaru prądu w obwodach wykonawczych. Karta przetwarza sygnały z i do procesora dwukanałowo. Karta jest zaprojektowana w technologii „hot-swap”. Wymiana uszkodzonego modułu może odbywać się przy włączonym zasilaniu całej kasyety.



PODSTAWOWE DANE TECHNICZNE:

Zakres temperatur pracy:	-10°C +70°C
	-40°C +85°C (opcjonalnie)
Wilgotność względna:	do 95%

INTERFEJSY ZŁĄCZE MAGISTRALOWE:

Zasilanie urządzeń:	24V DC ±20% / 150mA
CAN:	1 x CAN max 1Mb/s
Wyjścia:	2 odseparowane zestawy przełączne, typowy prąd 120mA / 24V DC; maksymalny prąd 2A; typowe napięcie pracy 24V DC; maksymalne napięcia pracy 250 V AC/DC

INTERFEJSY INNE:

Przełączniki:	3 x przełącznik szesnastopozycyjny SW1 + SW2 – adres modułu SW3 – prędkość transmisji
----------------------	---

INTERFEJSY ZŁĄCZA NA FRONT PANELU:

Diody LED	Zasilanie i pracy logiki Informacja o stanie wyjść
------------------	---

IZOLACJA GALWANICZNA:

Obudowa PE / zasilanie logiki na poziomie 3kV DC
Obudowa PE / obiekt na poziomie 3kV DC
Obiekt / zasilanie logiki na poziomie 3kV DC

OPROGRAMOWANIE:

Wbudowane

OPCJA WYKONANIA:

Conformal coating – zabezpieczenie przed oddziaływaniem środowiska agresywnego

WYMIARY:

Rozmiar płytki:	podwójna eurokarta 6U 233x160 mm
Szerokość frontu:	6TE (30 mm)
Waga:	ok. 280g

